

Workshop - Informazione Geografica per una Logistica sostenibile
Genova, 06/05/2009

Informazione Geografica in ambito Trasporti per la Regione Piemonte

Aldo Passarelli - Innovazione Sistemi Informativi Trasporti, Mobilità e Logistica
e-mail: aldo.passarelli@csi.it - tel: 0131.5112.07 - mob: 346.6948346

- ◆ **CSI-Piemonte: Consorzio per il Sistema Informativo**
- ◆ **Modello del SIRE: Sistema Informativo Regione Piemonte**
- ◆ **SIRE Trasporti: informazioni geografiche**
- ◆ **SIGr: Sistema Informativo Geografico regionale**

Il CSI-Piemonte

Il CSI-Piemonte è una delle principali aziende pubbliche di ICT in Italia.

Fondato nel 1977 da **Regione Piemonte, Università e Politecnico di Torino**

Nel 1979 aderiscono il **Comune e la Provincia di Torino**

Attualmente aderiscono al CSI **82 Amministrazioni**



Valore della produzione: circa **176 milioni di euro**

Dipendenti: più di **1.200**

Sedi: 3 a Torino, 3 sul territorio (Alessandria, Cuneo, Novara)

CSI-Piemonte: missione e strategia

Missione

Lavorare per l'intero Sistema Piemonte per realizzare e migliorare i servizi pubblici attraverso l'informatica

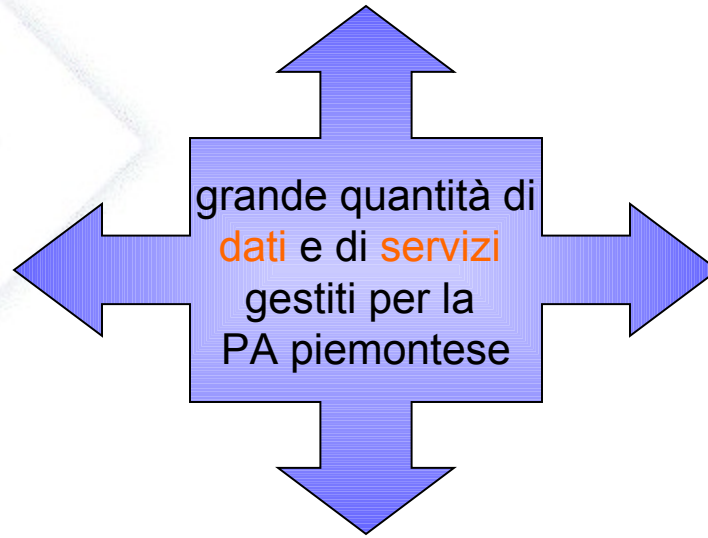
Il CSI-Piemonte opera secondo una **logica di sistema** per:

- ◆ l'infrastrutturazione del territorio;
- ◆ l'ottimizzazione dell'organizzazione interna della PA;
- ◆ la cooperazione tra Enti;
- ◆ **l'erogazione condivisa dei servizi pubblici on line;**
- ◆ **la condivisione della conoscenza;**
- ◆ la promozione del comparto produttivo.

Strategia

CSI Piemonte: dati e servizi

4,5 milioni cittadini piemontesi
500.000 imprese piemontesi
82 enti pubblici consorziati in Piemonte



più di 1900 servizi rilasciati
oltre 320 servizi presenti
sui portali istituzionali

oltre 150.000 pagine nei siti
web degli enti consorziati
200.000.000 accessi ai siti in
un anno

più di 1000 banche dati operazionali (1,5Tb),
più di 120 basi dati decisionali (2Tb),
più di 1400 basi dati territoriali
oltre 20 Gb di dati testuali di leggi e atti amministrativi
oltre 3 milioni di oggetti catalogati del patrimonio culturale, librario,
naturalistico e archivistico

SIRe: Sistema Informativo Regione Piemonte

SUPPORTO ALLA PIANIFICAZIONE STRATEGICA

Valutazione e Monitoraggio degli investimenti Pubblici

Governo delle entrate

Analisi del contesto

Valutazione e monitoraggio delle performance interne

Governo del territorio

SISTEMI APPLICATIVI

Sistemi Contabili

Gestione risorse umane

Lavoro, FP, Istruzione

Logistica e Trasporti

Turismo e commercio

Agricoltura

Territorio

Cultura

Innovazione e Ricerca

Salute

Opere Pubbliche

Atti

Attività Produttive

Portale aziendale e siti

Politiche Sociali

Patrimonio

Ambiente ed energia

PIATTAFORME TRASVERSALI (BUSINESS)

EPROCUREMENT eCommerce

BANDI

PRENOTAZIONI

PRATICHE

INFOMOBILITA°

ACTA

eLearning

PORTALI DI SERVIZIO Rugar, SP, Intranet

SERVIZI ICT DI BASE

Gestione Processi BPM, Piattaforma Documentale

Integrazione SOA

Identità Digitale

SIGR SigmaTer Piemonte

WEB 2.0 Comunicazione e collaboration

BI

MOTORE PAGAMENTI

BASI INFORMATIVE TRASVERSALI

Anagrafi dei soggetti giuridici ed economici AAEP, CIA, Anag. Studenti, STAS, AURA, Indirizzario PA, Anag. Ambientale

Basi dati per il supporto decisionale

Catasto

Basi dati geografiche

Codifiche Trasversali

INFRASTRUTTURE

Server Farm Gestione postazioni di lavoro

WiPie

Sistema Unificato di Comunicazione

Contact Center

SIRe Trasporti: informazioni geografiche



Per quanto riguarda i Trasporti, i principali ambiti di attività riguardano:

- ◆ **infrastrutture** di trasporto
- ◆ **trasporto pubblico locale**
- ◆ logistica e **mobilità delle merci**
- ◆ **infomobilità**

Per ognuno di essi sono stati realizzati o sono in fase di predisposizione sistemi verticali che afferiscono al SIRe Trasporti e che hanno dato origine al seguente **patrimonio informativo geografico**:

- ◆ **grafo della viabilità piemontese** (→ catasto strade regionale)
- ◆ incidentalità stradale: raccolta schede con **coordinate degli incidenti**
- ◆ trasporto pubblico locale (TPL): **fermate e percorsi mezzi pubblici**
- ◆ trasporto merci: **georeferenziazione dati dell' Agenzia delle Dogane**
(*avvio della collaborazione*)

Grafo della viabilità piemontese

SICS - [Consultazione Filmati]

Visualizza filmato stradale

Seleziona prima la strada di cui si desidera veder il video

Selezione il percorso Percorso di ritorno **PERCORSO PRINCIPALE**

Stradario Unico Regionale

Indirizzo	Indirizzo	Indirizzo	Indirizzo
Adriano TORINO	CORSO LOMBARDO	216	Modifica
Adriano TORINO	CORSO SAZZOLINGHO	215	Modifica

Webgis Trasporti

zoom avanti zoom indietro zoom estensione max (tutti i livelli) zoom estensione max (livello attivo) zoom precedente muovi

legenda guida stampa Scala corrente 1: 330996 Scelta zoom

SICS

Eventi

Criteri

Coordinate Cartesiane

Utenza **Mandosio Umberto** Ente **IR**

Rotonda 05
Rotonda 07
Rotonda 08

Tipologie di evento

- Per pertinenza di servizio
- Plazzola sovrapposta
- Pista ciclabile
- Ponte viadotto sottopasso
- Protezione ambiente circostante
- Protezione corpo stradale

Ambito territoriale

Provincia di Torino

Tratto stradale

Progressiva	Iniziale	Finale
Ammin. calibrata	1000,000	2000,000

Stato

Situazione corrente

Utenza **Mandosio Umberto** Ente **Regione Piemonte** Profilo **Consultazione**

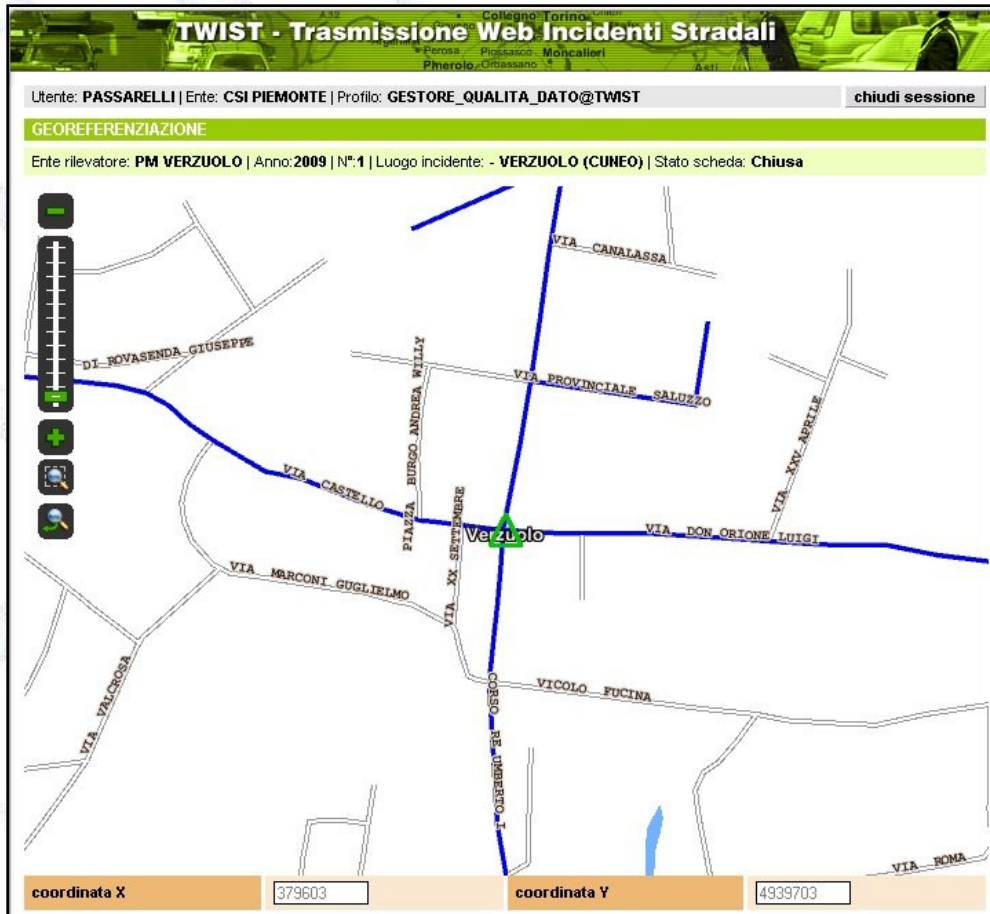
Sistema Informativo Catasto delle Strade

Grafo della viabilità piemontese

- ◆ 70.000 km di strade georiferite
- ◆ 93% della popolazione raggiunta da indirizzo
- ◆ 70% della popolazione raggiunta anche da civico

Coordinate geografiche degli incidenti stradali

TWIST – Trasmissione Web Incidenti Stradali



Realizzato con il supporto di IRES Piemonte

Progetto su scala regionale, confluiscono nel sistema tutte le schede incidentalità rilevate dalle forze dell'ordine piemontesi (vigili, carabinieri e polizia stradale) per oltre 2000 utenze.

Ad oggi disponibile modulo per georiferire incidenti attraverso i riferimenti alla viabilità o inserendo direttamente le coordinate (UTM WGS 84).

Prossimamente sarà disponibile il modulo per la consultazione degli incidenti su area (utile per determinare i "punti neri" della viabilità).

Fermate e percorsi mezzi pubblici

REGIONE PIEMONTE
PRONTO TPL PIEMONTE

Home Ricerca percorsi extraurbani Ricerca percorsi comunali Ricerca Linee, Fermate, Orari Ricerca Aziende Ricerca A...

Elenco Proposte di Viaggio

Da: TORINO
A: SAMPEYRE
Il: 21/08/2007 alle 8:00

Sono state trovate le seguenti proposte di viaggio che collegano i due comuni indicati. Visualizza il dettaglio della proposta che ti interessa e ottimizza il percorso cercando le fermate più comode.

Percorso	Partenza	Arrivo	Durata	Cambi	
1	08:09	14:00	5 h 51 min	2:	visualizza dettaglio
2	08:37	14:00	5 h 23 min	2:	visualizza dettaglio
3	08:53	14:00	5 h 7 min	2:	visualizza dettaglio

Visualizza fermata su mappa

Comune di: PINEROLO

MAPPA

- Seleziona area di zoom
- Riduci zoom mappa
- Trascina la mappa
- Mappa iniziale
- Non visualizzare le fermate

UTILITA'

- Legenda
- Help
- Stampa

ZOOM

Dettaglio Proposta di Viaggio

Da: (TORINO)
A: (SAMPEYRE-SAMPEYRE)
Il: 21/08/2007 alle 15:05

MAPPA

- Seleziona area di zoom
- Riduci zoom mappa
- Trascina la mappa
- Mappa iniziale
- Visualizza le fermate

UTILITA'

- Legenda
- Help
- Stampa

ZOOM

Per info Per sug tpl@reg

Pronto TPL permette la consultazione delle informazioni sul TPL di linea, ferroviario e lacuale e la pianificazione di percorsi di viaggio intermodali sull'intero territorio piemontese.

SIGr – Sistema Informativo Geografico regionale

Il **SIGr (Sistema Informativo Geografico regionale)** è l'insieme del patrimonio di risorse (dati, strumenti, metodi) create nell'ambito del Sistema Informativo della Regione Piemonte.

Da tempo se ne persegue la condivisione, l'accesso e la diffusione ai diversi soggetti interessati, a partire dalla PA per arrivare a tutti i portatori di interesse.

Fine ultimo di queste azioni è il consolidamento e l'allargamento della comunità geomatica (dalle scuole agli addetti ai lavori) che a qualunque titolo vi partecipa.

Il SIGr persegue la condivisione di:

- ◆ standard (acquisizione/trattamento/restituzione)
- ◆ livelli di interoperabilità
- ◆ requisiti di aggiornamento, documentazione e certificazione
- ◆ opportunità di riuso di strumenti

Base dati integrata

- ◆ La **BDTRE** sarà il **nucleo centrale** della base dati del SIGr
- ◆ È a supporto delle politiche sul territorio, con particolare riguardo alla facilitazione dell'aggiornamento costante e della fruizione dei dati e a supporto degli strumenti per la pianificazione
- ◆ È una base dati geografica conforme alle indicazioni IntesaGIS/CNIPA e orientata alla Direttiva Europea INSPIRE
- ◆ I dati di base, acquisizione e mantenimento, sono forniti da parte di soggetti riconosciuti, nella maggior parte dei casi la P.A. locale

